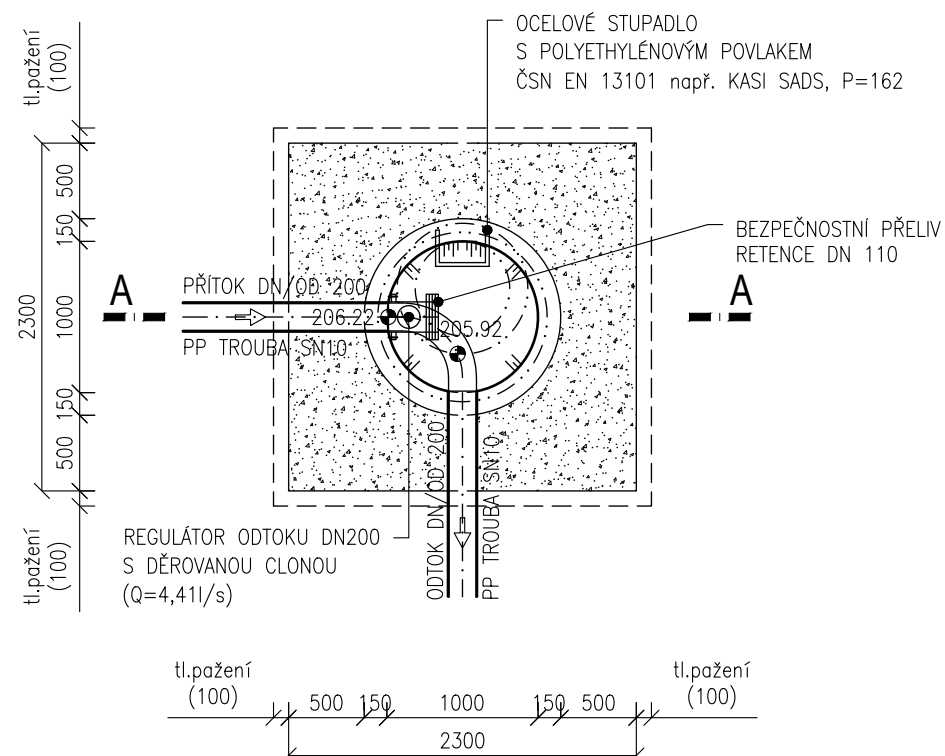
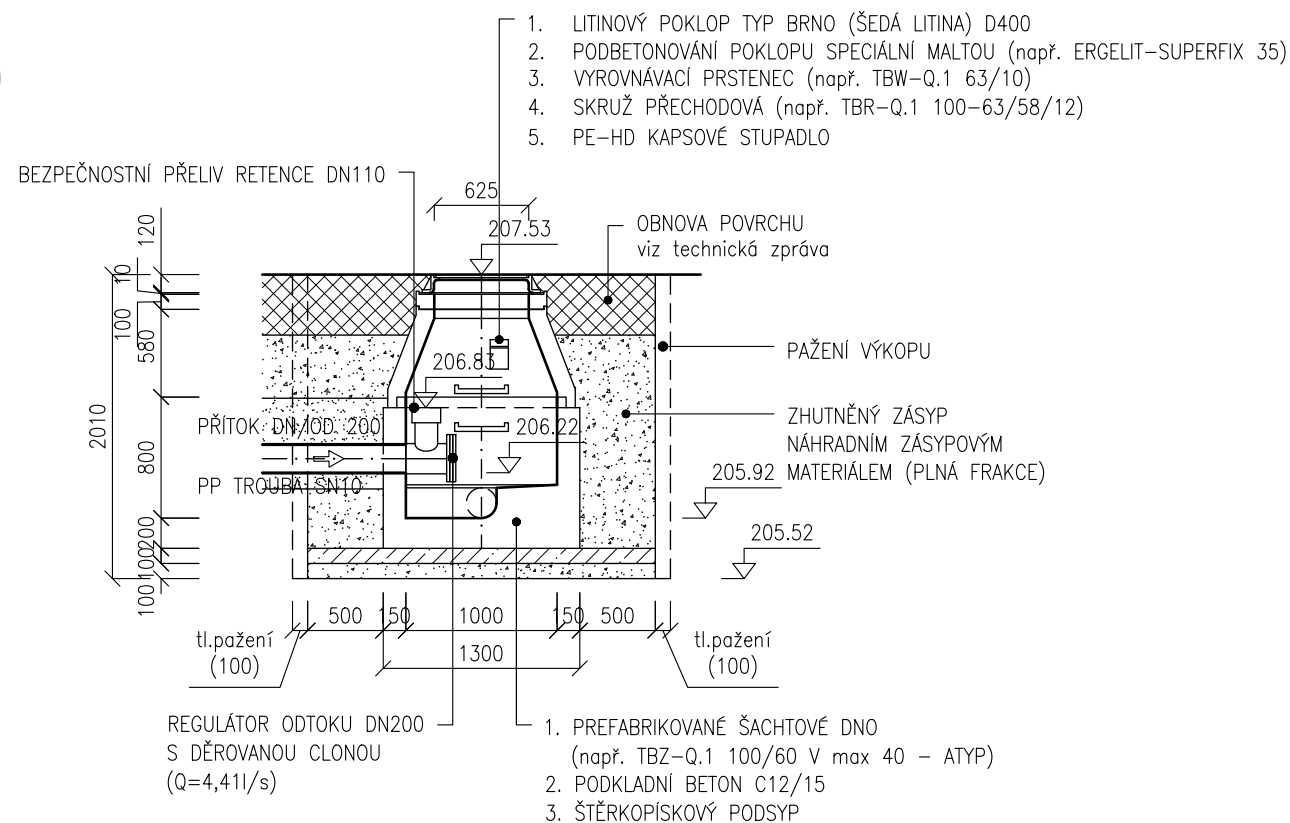


M 1:50



M 1:50



1. PŘED ZAHÁJENÍM ZEMNÍCH PRACÍ JE TŘEBA POLOHU INŽENÝRSKÝCH SÍTÍ VYTÝČIT A OVĚŘIT RUČNĚ KOPANÝMI SONDAMI.
2. VEŠKERÉ PRACOVNÍ SPÁRY MUSÍ BÝT UPRAVENY TAK, ABY BYLA ZAJIŠTĚNA VODOTĚSNOST KONSTRUKCE ŠACHTY (NAPŘ. BOBTNAVÝMI PÁSKY, SPÁROVÝMI TĚSNÍCÍMI PÁSY ATD.).
3. VZNIKLÁ ŠTĚRBINA MEZI PAŽENÍM A ROSTLOU ZEMINOU BUDE VYPLNĚNA OBYSPEM TAK, ABY PAŽENÍ AKTIVNĚ PŮSOBILO NA OKOLNÍ TERÉN.

PDPS

D.1.3

1. STAVBA

INVESTOR:

B R N O

STATUTÁRNÍ MĚSTO BRNO
Dominikánské náměstí 1. 601 67 Brno



BRNĚNSKÉ KOMUNIKACE, a.s.
Renneská třída 787/1a, 639 00 Brno



DOPRAVNÍ PODNIK MĚSTA BRNA, a. s.
Hlinky 64/151, Pisárky, 603 00 Brno



TEPLÁRNY BRNO, a.s.
Okružní 25, 638 00 Brno-Lesná

KOORDINÁTOR PROJEKTU A PROJEKTANT

PK OSSENDORF s.r.o.

Tomešova 1, 602 00 Brno

HLAVNÍ INŽENÝR PROJEKTU

ING. VLASTISLAV NOVÁK Ph.D.



**PROJEKTOVÁ KANCELÁŘ
OSSENDORF
BRNO**

ČÍSLO SMLOUVY

5500-21000231

HLAVNÍ PROJEKTANT

PK OSSENDORF s.r.o.

Tomešova 1, 602 00 Brno

HLAVNÍ INŽENÝR PROJEKTU

ING. VLASTISLAV NOVÁK Ph.D.



**PROJEKTOVÁ KANCELÁŘ
OSSENDORF
BRNO**

ČÍSLO SMLOUVY

5500-21000231

IO 331 ODVODNĚNÍ - PARKOVIŠTĚ P2 - PROVIZORNÍ (MSKP 1.Etapa-OD)

ZODP. PROJEKTANT	MILOSLAV JÍLEK		
VYPRACOVAL	LENKA RYBNÍČKOVÁ		
KONTROLOVAL	ING. JIŘÍ VÍTEK		
KRAJ: JIHOMORAVSKÝ	KÚ: PISÁRKY [610208]	DATUM	11/2021
AKCE/STAVBA		FORMÁT A4	2
B. MULTIFUNKČNÍ SPORTOVNÍ A KULTURNÍ PAVILON 1. ETAPA D. DOKUMENTACE OBJEKTŮ D.1.3 ODVODNĚNÍ KOMUNIKACÍ - MODROZELENÁ INFRASTRUKTURA		STUPEŇ PD	PDPS
		ČÍSLO ZAKÁZKY	21 829
		MĚŘÍTKO	1:50
STAVEBNÍ OBJEKT	ŠACHTA Š3 _{p2} -š - ŠKRTÍCÍ	ČÍSLO PARÉ	ČÍSLO PD/PŘÍLOHY 05.2